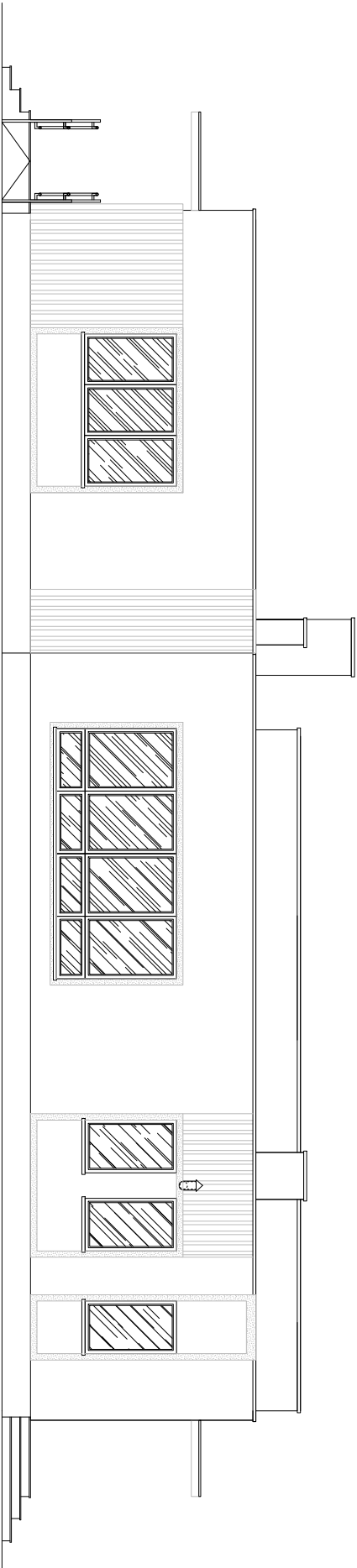



WIDOK ELEWACJI TYLNEJ - PÓŁNOCNEJ



WIDOK ELEWACJI FRONTOWEJ - PÓŁDNIOWEJ

Temat inwestycji:		Termomodernizacja budynku Publicznego Samorządowego Przedszkola w Mastowicach	
Adres inwestycji:		dz. nr ew. 323/5 obręb 0014 Mastowice jed. ewid. 101210_2 Mastowice	
Inwestor i adres:		Gmina Mastowice Mastowice 4 97-515 Mastowice	
Rysunek:		Widok elewacji frontowej i tylnej	
Projektant br. architekt.:		mgr inż. arch Beata Struzik	
Projektant br. konstruk.:		mgr inż. Marcin Ściubak	
		Nr rys. A - 5	Skala: 1:100
		Branża: A	Format: 297x420
Nr uprawnień:		Data: II 2026	
Podpis:		Podpis:	